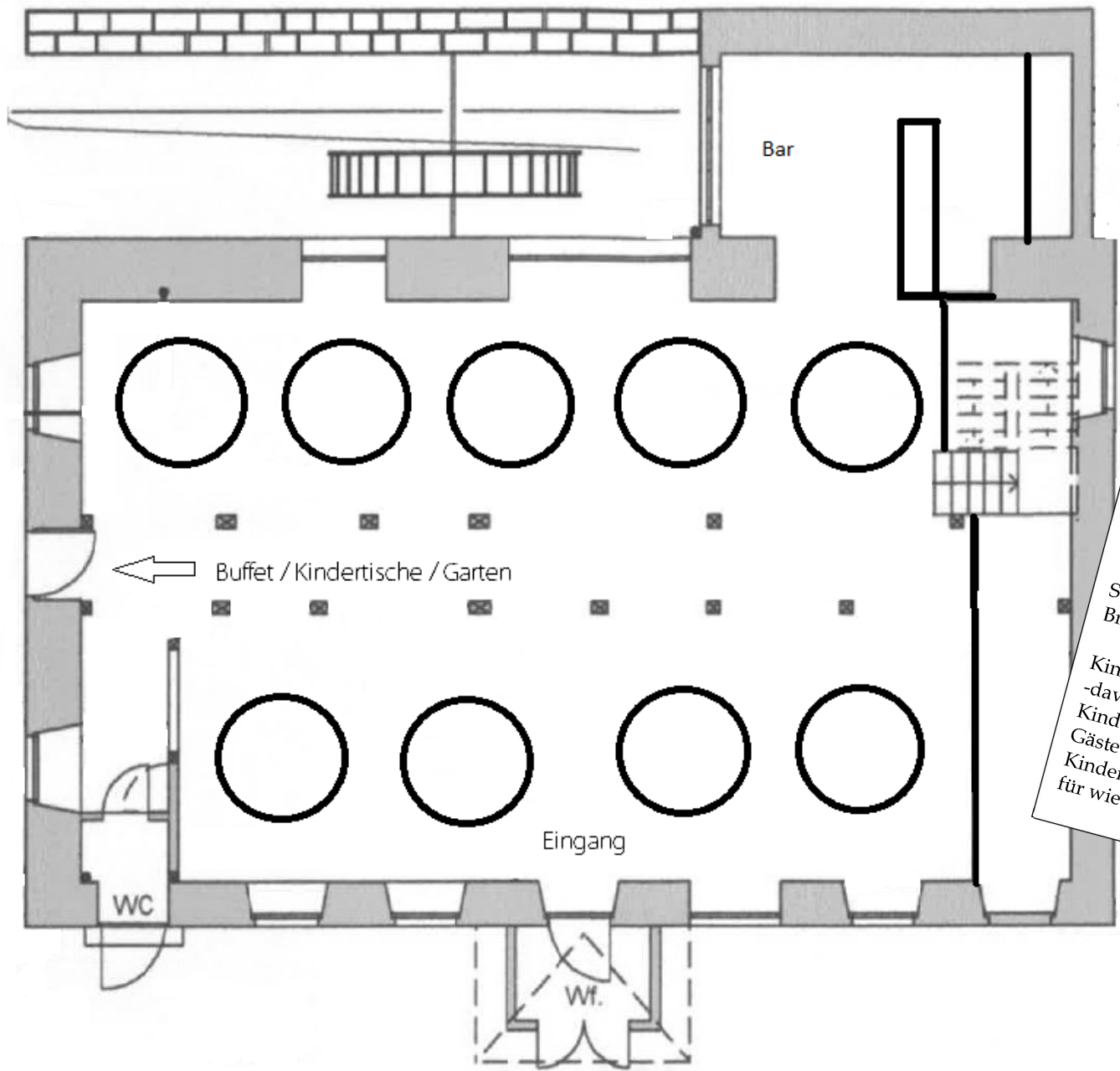


Terrasse / Buffetraum



**Stuhlplan runde Tische**  
max. 9 runde Tische mit 10 bis 11 Gästen pro Tisch, zum Teil auch 12 Gäste möglich.  
An runden Tischen sind somit ca. 100 Erwachsene zzgl. Hochstühlen und separatem Kindertisch auf der Terrasse oder Garten für max. 20 Kinder möglich.

**KLEINE HILFESTELLUNG**  
Tische durchnummerieren und Gästezahl pro Tisch inkl. der Kinder eintragen, Hochstühle mit „H“ separat eintragen.  
Summe Gäste / Sitzplätze inkl. Brautpaar, DJ, Band, usw:  
Kinder 0 bis 6 Jahre:  
-davon Kinderstühle:  
Kinder 7-15 Jahre:  
Gäste ab 16 Jahre:  
Kindertisch Garten / Terrasse für wie viele Kinder: